

Handbuch



Programmauthor und Rechteinhaber:

FLEXact Informationssysteme -
Mathias Wührmann
Bernhardstr. 22

26122 Oldenburg

Tel.: 0441 / 98 330 606
Fax: 0441 / 98 330 609

Email: support@flexact.de
Web : <http://www.flexact.de>

Inhaltsverzeichnis

1	Installation und Einrichtung der Einstellungen	3
1.1	Offene Aufzeichnung ohne Passwortschutz	3
1.2	Offene Aufzeichnung mit Passwortschutz	3
1.3	Offene Aufzeichnung, Passwort beim Beenden abfragen	4
1.4	Versteckte Aufzeichnung mit Passwortschutz	4
2	Seitenaufrufe	5
2.1	Anzeigemodi	5
2.1.1	Zuletzt aufgerufene Seiten.....	5
2.1.2	Anzahl der Aufrufe je Seite (alphabetisch).....	5
2.1.3	Am häufigsten aufgerufene Seiten.....	6
2.1.4	Internetnutzung	6
2.2	Unterstützte Browser	6
2.3	Einschränkungen.....	7
3	Statistik	8
4	Häufig gestellte Fragen (FAQ).....	9

1 Installation und Einrichtung der Einstellungen


Zur Installation von FLEXweblog benötigen Sie Administrationsrechte.

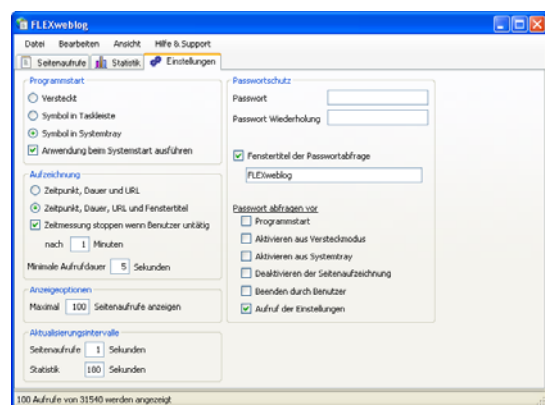
Starten Sie die Installationsroutine und folgen Sie den Anweisungen auf dem Bildschirm.

Nach der Installation können Sie FLEXweblog auf verschiedene Arten konfigurieren, je nachdem auf welche Weise Sie die Software einsetzen möchten. Im Folgenden möchte ich Ihnen einige der möglichen Szenarien und jeweils einen entsprechenden Konfigurationsvorschlag aufzeigen.

1.1 Offene Aufzeichnung ohne Passwortschutz

Nach der Installation ist FLEXweblog auf die Standard-Konfiguration für den persönlichen Gebrauch auf einem Computer einstellt, zu dem keine anderen Personen Zugang haben:

1. Beim Aufruf von Internetseiten werden Zeitpunkt, Aufrufdauer, URL und Fenstertitel in die Datenbank geschrieben
2. Die Anwendung ist nach dem Start im System-Tray durch das Anwendungssymbol  sichtbar und kann von dort per Doppelklick aufgerufen werden oder über das Kontextmenü mittels der rechten Maustaste.
3. Es wird zu keinem Zeitpunkt ein Passwort abgefragt.



1.2 Offene Aufzeichnung mit Passwortschutz

Wenn Sie die Anwendung zwar für Ihren persönlichen Gebrauch einsetzen, aber andere Personen Zugang zu Ihrem Computer haben, empfiehlt sich die Einrichtung eines Passwortschutzes, um die aufgezeichneten Besuche von Internetseiten vor neugierigen Blicken der anderen Benutzer zu schützen.

Geben Sie dazu einfach ein beliebiges Passwort in das Textfeld *Passwort* ein und bestätigen Sie das Passwort durch erneute Eingabe im Feld *Passwort Wiederholung*.

Aktivieren Sie nun im Bereich *Passwort abfragen vor* das Häkchen bei *Aktivieren aus Systemtray*. Nun wird jedes Mal das eingegebene Passwort abgefragt, bevor die Anwendung angezeigt wird.

1.3 Offene Aufzeichnung, Passwort beim Beenden abfragen

FLEXweblog eignet sich nicht nur für den persönlichen Gebrauch, sondern kann auch auf öffentlich zugänglichen Computern oder Arbeitsplatzsystemen in Unternehmen eingesetzt werden, um die dort abgerufenen Internetseiten aufzuzeichnen. Für den Fall, dass Benutzer dieser Computer Zugriff auf die Aufzeichnungen erhalten sollen, jedoch nicht erwünscht ist, dass diese die Anwendung beenden, geben Sie einfach wie im vorherigen Abschnitt beschrieben, ein Passwort ein und aktivieren im Bereich *Passwort abfragen vor den Modus Beenden durch Benutzer*. Das eingegebene Passwort wird nun abgefragt, sobald ein Benutzer versucht, FLEXweblog zu beenden. Ein Neustart oder Herunterfahren des Systems wird hierdurch nicht beeinträchtigt.

Bevor Sie die Anwendung für solche Szenarien verwenden, sollten Sie sich in Ihrem eigenen Interesse über die rechtlichen Rahmenbedingungen eines solchen Einsatzes informieren.

1.4 Versteckte Aufzeichnung mit Passwortschutz

Die unauffälligste Art und Weise, die Anwendung zu betreiben, ist die versteckte Aufzeichnung. Hierbei erscheint FLEXweblog weder in der Taskleiste, noch im System-Tray und ist im Taskmanager unter Windows 2000, XP und Vista lediglich in der Prozessliste unter einem Kürzel zu erkennen.

In diesem Anwendungsmodus kann das Programmfenster nur aufgerufen werden, indem Sie die Tastenkombination **STRG+ SHIFT+F9** drücken.

Bei dieser Option sollten Sie grundsätzlich auch ein Passwort festlegen und im Bereich *Passwort abfragen* die Optionen *Aktivieren aus Versteckmodus* und *Programm beenden durch Benutzer* aktivieren, um die versteckte Aufzeichnung sicherer zu machen.

Bitte informieren Sie sich vor Verwendung von FLEXweblog in diesem Modus, insbesondere beim Einsatz in Unternehmen zur Kontrolle von Mitarbeitern, über die rechtlichen Rahmenbedingungen, besonders in Bezug auf das Persönlichkeitsrecht und den Datenschutz.

2 Seitenaufrufe

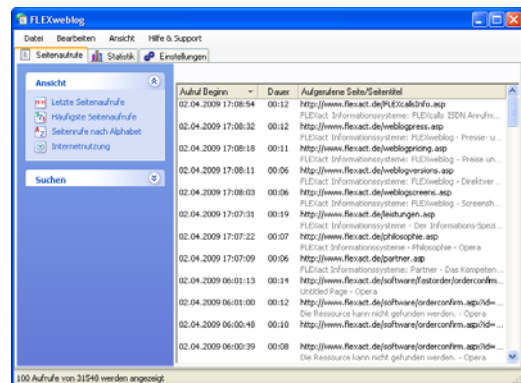
FLEXweblog zeichnet alle aufgerufenen Internetseiten auf, die in der Adresszeile eines Browsers erscheinen. Hierbei kommen je nach Browser unterschiedliche Mechanismen zum Einsatz, um dem Anspruch an hohe Zuverlässigkeit und die Vollständigkeit der Aufrufe zu gewährleisten.

2.1 Anzeigemodi

FLEXweblog bietet drei verschiedene Ansichten für die aufgezeichneten Seitenaufrufe:

2.1.1 Zuletzt aufgerufene Seiten

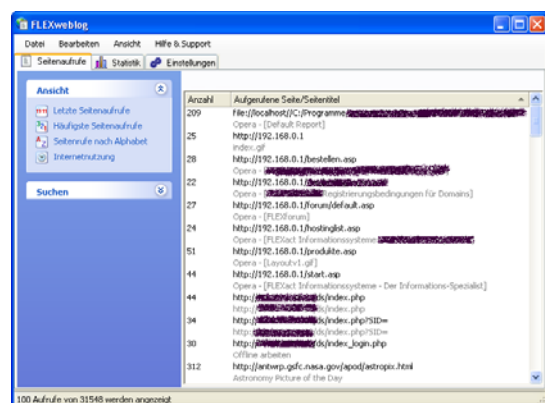
Zeigt Ihnen in umgekehrt chronologischer Reihenfolge (jüngster Aufruf zuerst) den genauen Zeitpunkt, die Aufrufdauer, den Titel und die URL des Seitenaufrufes.



Datum	Dauer	Aufgerufene Seite/Seitentitel
02.04.2009 17:08:54	00:12	http://www.flexact.de/FLEXaktInfo.asp
02.04.2009 17:08:32	00:12	http://www.flexact.de/weblogprogress.asp
02.04.2009 17:08:18	00:11	http://www.flexact.de/webloglogin.asp
02.04.2009 17:08:11	00:06	http://www.flexact.de/weblogversions.asp
02.04.2009 17:08:03	00:06	http://www.flexact.de/weblogscreens.asp
02.04.2009 17:07:31	00:19	http://www.flexact.de/weblogungen.asp
02.04.2009 17:07:22	00:07	http://www.flexact.de/philosophie.asp
02.04.2009 17:07:09	00:06	http://www.flexact.de/partner.asp
02.04.2009 06:01:13	00:14	http://www.flexact.de/software/astorder/orderconfir...
02.04.2009 06:01:00	00:12	http://www.flexact.de/software/astorder/orderconfir...
02.04.2009 06:00:40	00:10	http://www.flexact.de/software/astorder/orderconfir...
02.04.2009 06:00:39	00:08	http://www.flexact.de/software/astorder/orderconfir...

2.1.2 Anzahl der Aufrufe je Seite (alphabetisch)

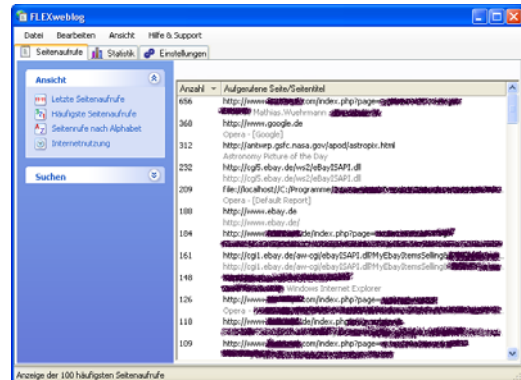
Zeigt Ihnen in alphabetischer Reihenfolge die bisher aufgerufenen Seiten und die Anzahl der Aufrufe.



Anzahl	Aufgerufene Seite/Seitentitel
209	file:///C:/boot/JC/Programme/...
25	http://192.168.0.1
28	http://192.168.0.1/bestellen.asp
22	http://192.168.0.1/...
27	http://192.168.0.1/forum/default.asp
24	http://192.168.0.1/showthread.asp
51	http://192.168.0.1/produkte.asp
44	http://192.168.0.1/default.asp
44	http://www.flexact.de/index.php
34	http://www.flexact.de/index.php?SID=...
30	http://www.flexact.de/index_login.php
312	http://www.nasa.gov/epod/astropic.html

2.1.3 Am häufigsten aufgerufene Seiten

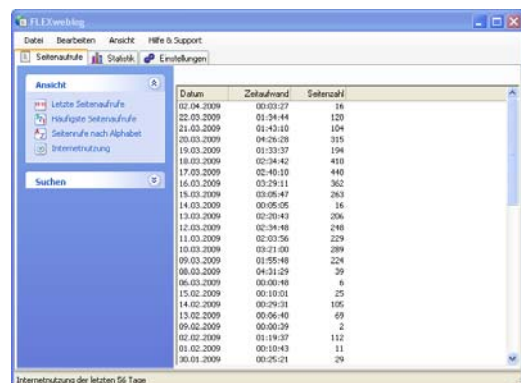
Die am häufigsten aufgerufenen Seiten werden in dieser Liste zuerst dargestellt, die am wenigsten frequentierten Seiten zuletzt.



Anzahl	Aufgerufene Seite
658	http://www.berlin.de/berlin/index.php?page=...
360	http://www.google.de
312	http://www.nasa.gov/spo/astro/...
232	http://cgi.ebay.de/ws2/EbaySAP1.d
209	file://localhost/C:/Programme/...
180	http://www.ebay.de
164	http://www.berlin.de/berlin/index.php?...
161	http://cgi.ebay.de/ws2/EbaySAP1.d/...
148	http://www.berlin.de/berlin/index.php?...
126	http://www.berlin.de/berlin/index.php?...
110	http://www.berlin.de/berlin/index.php?...
100	http://www.berlin.de/berlin/index.php?...

2.1.4 Internetnutzung

FLEXweblog berechnet aus der Anzahl und Dauer der einzelnen Seitenaufrufe die gesamte Internetnutzung je Tag und die Anzahl der insgesamt aufgerufenen Seiten.



Datum	Zeitraum	Seitenanzahl
02.04.2009	00:03:27	16
22.03.2009	01:34:44	120
21.03.2009	01:43:40	104
20.03.2009	06:26:28	315
19.03.2009	01:33:37	194
18.03.2009	02:34:42	410
17.03.2009	02:40:10	440
16.03.2009	03:29:11	362
15.03.2009	03:06:47	263
14.03.2009	00:05:05	16
13.03.2009	02:20:43	206
12.03.2009	02:34:46	248
11.03.2009	02:37:56	229
10.03.2009	03:21:00	289
09.03.2009	01:55:48	224
08.03.2009	04:01:29	29
06.03.2009	00:00:48	6
15.02.2009	00:10:01	25
14.02.2009	00:29:31	105
13.02.2009	00:06:40	69
09.02.2009	00:00:39	2
02.02.2009	01:19:37	112
01.02.2009	00:10:43	11
30.01.2009	00:25:21	29

2.2 Unterstützte Browser

FLEXweblog kann aktuell die Seitenaufrufe folgender Browser aufzeichnen:

- Internet Explorer ab Version 4.01 SP2
- Mozilla Firefox / Mozilla Browser
- Google Chrome
- Opera ab Version 5.11
- Netscape ab Version 2.0
- Netscape ab Version 7.0
- Netscape Navigator

Von der Unterstützung ausgenommen ist Netscape Version 6, da dieser Browser keine Möglichkeit der Aufzeichnung unterstützt.

2.3 Einschränkungen

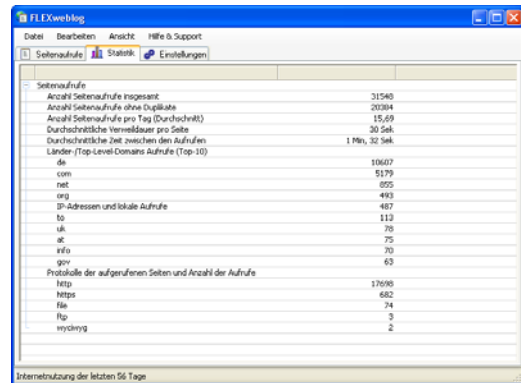
Einige Webseiten, die sog. Frames benutzen, zeigen nicht die vollständige Adresse des aktuellen Dokuments an, sondern nur eine feste Adresse. Dies ist in den meisten Fällen die Domain, also z.B. *http://www.flexact.de*.

FLEXweblog kann, abhängig vom Browser und der Webseite, in den meisten Fällen nur diese statische Adresse als Seitenabruf aufzeichnen, welche in der Adressleiste des Browsers zu sehen ist. In solchen Fällen können die Aufzeichnungen von den tatsächlichen Seitenabrufen abweichen.

3 Statistik

Die Statistikfunktion berechnet durchschnittliche Nutzwerte aus den bisherigen Seitenaufrufen.

- *Seitenaufrufe insgesamt*
Die Anzahl der Seitenaufrufe, inklusive wiederholter Aufrufe derselben Seite.
- *Anzahl Seiten ohne Duplikate*
Anzahl der bisher aufgerufenen Seiten, jedoch ohne Berücksichtigung wiederholter Aufrufe
- *Durchschnittliche Seitenaufrufe pro Tag*
Durchschnittliche Anzahl der Seitenaufrufe pro Tag, inklusive wiederholter Aufrufe derselben Seite
- *Durchschnittliche Verweildauer pro Seite*
Gibt an, wie lange sie im Durchschnitt auf einer Webseite bleiben, bevor Sie die nächste Seite aufrufen oder zu einer anderen Anwendung wechseln.
- *Durchschnittliche Zeit zwischen Aufrufen*
Gibt die durchschnittliche Zeit an, die zwischen zwei Seitenaufrufen liegt. Hierbei werden auch wiederholte Seitenaufrufe berücksichtigt.
- *Weitere Details*
 - *Länder / Top-Level-Domains Aufrufe (Top-10)*
Die Art und Anzahl der aktuell angezeigten Seitenaufrufe, nach Ländern bzw. Top-Level-Domains aufgeteilt (DE, COM, usw.). Zusätzlich wird nach IP-Adressen und Ungültigen Einträgen unterschieden.
 - *Protokolle der aufgerufenen Seiten*
Die Art und Anzahl der aktuell angezeigten Seitenaufrufe, nach Protokollen aufgeteilt (http, ftp, usw.)



FLEXweblog	
Datei Bearbeiten Ansicht Hilfe & Support	
Seitenaufrufe Statistik Einstellungen	
Seitenaufrufe	
Anzahl Seitenaufrufe insgesamt	31540
Anzahl Seitenaufrufe ohne Duplikate	20204
Anzahl Seitenaufrufe pro Tag (Durchschnitt)	15,69
Durchschnittliche Verweildauer pro Seite	30 Sek.
Durchschnittliche Zeit zwischen den Aufrufen	1 Min, 32 Sek.
Länder / Top-Level-Domains Aufrufe (Top-10)	
de	10607
com	5179
net	255
org	493
IP-Adressen und lokale Aufrufe	487
to	113
uk	78
at	75
info	70
gov	63
Protokolle der aufgerufenen Seiten und Anzahl der Aufrufe	
http	17690
https	582
file	74
ftp	3
verschng	2

Internetnutzung der letzten 56 Tage

4 Häufig gestellte Fragen (FAQ)

1. Wie rufe ich das Programmfenster wieder auf, wenn ich den Versteckmodus aktiviert habe?

Durch Drücken der Tastenkombination **STRG+ SHIFT+F9** wird das Programmfenster wieder aufgerufen. Ist ein Passwortschutz aktiv, erscheint jedoch zuerst das Passwortfenster.

2. Warum erscheinen manche Seiten gar nicht in der Aufrufliste?

Bitte prüfen Sie die Einstellungen von FLEXweblog, speziell die Option *Minimale Aufrufdauer*. Eine Seite erscheint nur dann als Aufruf, wenn diese mindestens für die angegebene Zeitdauer auf dem Bildschirm war.

Prüfen Sie außerdem die Einstellung *Aktualisierungsintervalle-Seitenaufrufe*. Der Browser wird nur alle x Sekunden auf einen Seitenaufruf geprüft. Wenn Sie diesen Wert zu hoch einstellen, können der Software Aufrufe entgehen, die zwischen diesen Aktualisierungen stattgefunden haben.

3. Ich war ganz bestimmt länger als x Minuten auf der Seite, in der Aufrufliste steht jedoch nur eine Minute!

Bitte prüfen Sie die Einstellung *Zeitmessung stoppen, wenn Benutzer untätig*. Wenn für den angegebenen Zeitraum weder eine Taste gedrückt, noch die Maus bewegt wird, nimmt FLEXweblog an, dass der Benutzer nicht mehr am Computer ist und stoppt die Aufzeichnung der Aufrufdauer.